



ТИФЛО | ЦЕНТР  
**Вертикаль**  
⠠⠠⠠⠠⠠⠠⠠⠠⠠⠠⠠⠠⠠⠠⠠⠠⠠⠠⠠⠠⠠⠠⠠⠠

оборудование для

# ИНКЛЮЗИВНОГО образования

⠠⠠⠠⠠⠠⠠⠠⠠⠠⠠⠠⠠⠠⠠⠠⠠⠠⠠⠠⠠⠠⠠⠠⠠



10  
лет

## О НАС

Тифлоцентр «Вертикаль» основан в 2007 году на базе производственной компании, специализирующейся на разработке тактильных мнемосхем и книг для слабовидящих по системе Брайля.

Спустя три года наша компания расширила свой ассортимент другими видами тактильной продукции (плитка, индикаторы, таблички и т.д.) и стала активно заниматься комплексной адаптацией объектов по программе «Доступная Среда».

В 2014-2015 годах мы расширили свой ассортимент продукцией для слабослышащих и людей с ограничениями ОДА, а также выпустили целый ряд новых разработок для всех категорий МГН.

С 2017 года Тифлоцентр «Вертикаль» поддерживает не только взрослых, но и детей, развивая направление инклюзивного образования в стране. Тифлоспециалистами разработаны и выпущены в производство тактильно-звуковые стенды и пособия для детских учебных учреждений, сочетающие в себе получение информации посредством зрительного, тактильного и звукового восприятия.

Специалисты нашей компании регулярно тестируют оборудование, усовершенствуют и создают новые уникальные образцы, чтобы дети с ограничениями не чувствовали себя лишними в современном обществе.

Тифлоцентр «Вертикаль» создает мир,  
доступный каждому!



# ПРОИЗВОДСТВО

## запатентованные технологии



### СОДЕРЖАНИЕ:

<b>3</b> .....РЕЛЬЕФНО-ГРАФИЧЕСКИЕ КНИГИ И ПОСОБИЯ	<b>13</b> .....ТАКТИЛЬНО-ЗВУКОВЫЕ ПОСОБИЯ
<b>4</b> .....ТАКТИЛЬНЫЕ ИНФОРМАЦИОННЫЕ ИЗДАНИЯ С ПРИМЕНЕНИЕМ СИСТЕМЫ БРАЙЛЯ	<b>14</b> .....ТИФЛОМАРКЕР
<b>5</b> .....ТАКТИЛЬНЫЕ СТЕНДЫ, РЕЛЬЕФНО-ГРАФИЧЕСКИЕ ПОСОБИЯ	<b>15</b> .....ТАКТИЛЬНЫЕ 3D-ПОРТРЕТЫ И КАРТИНЫ
<b>6</b> ..... ТАКТИЛЬНО-ЗВУКОВЫЕ КАРТЫ И СТЕНДЫ	<b>16</b> .....ТАКТИЛЬНЫЕ 2D-КАРТИНЫ
<b>7</b> .....СТЕНДЫ	<b>17</b> .....ГОВОРЯЩИЕ ЭКСПОНАТЫ
<b>8</b> .....УВЕЛИЧИТЕЛИ	<b>18</b> .....ОБУЧАЮЩИЕ И ИГРОВЫЕ ТАКТИЛЬНЫЕ НАБОРЫ
<b>9</b> .....ИНДУКЦИОННЫЕ СИСТЕМЫ	<b>19-20</b> .....АДАПТИВНАЯ СИСТЕМА ОПОВЕЩЕНИЯ В УЧЕБНЫХ ЗАВЕДЕНИЯХ
<b>10</b> .....ТАКТИЛЬНО-ЗВУКОВЫЕ ТАБЛИЧКИ	<b>21</b> .....СЕНСОРНАЯ КОМНАТА
<b>11-12</b> ...ИНТЕРАКТИВНЫЕ ТАКТИЛЬНО-ЗВУКОВЫЕ СТЕНДЫ	<b>22</b> .....ПРОЕКТИРОВАНИЕ ДОСТУПНОЙ СРЕДЫ В УЧЕБНЫХ УЧРЕЖДЕНИЯХ

## ИНКЛЮЗИВНОЕ ОБРАЗОВАНИЕ

В основу инклюзивного образования легла идеология, исключающая любую дискриминацию детей. Она обеспечивает равное отношение ко всем людям, создавая особые условия для детей, имеющих определенные потребности в получении образования.

Целью системы инклюзивного образования является создание безбарьерной среды в обучении и профессиональной подготовке людей с ограниченными возможностями. Данный комплекс мер подразумевает как техническое оснащение образовательных учреждений, так и разработку специальных учебных курсов для педагогов и учащихся, направленных на развитие их взаимодействия с инвалидами.

# РЕЛЬЕФНО-ГРАФИЧЕСКИЕ КНИГИ И ПОСОБИЯ

Специализированные рельефно-графические пособия помогают незрячему человеку сформировать правильное предметно-пространственное представление об окружающем мире (форма, текстура, пропорции).

Тактильные ощущения - важный фактор, компенсирующий отсутствие зрительного опыта. Благодаря ему ребенок с нарушениями зрения способен сформировать правильное предметно-пространственное представление об окружающем мире.



## ТАКТИЛЬНЫЕ ПОСОБИЯ С ТИФЛОКОММЕНТАРИЯМИ



В правом нижнем углу на каждой странице пособия размещается тифлометка для воспроизведения звуковой информации.

При поднесении тифлоустройства к метке можно прослушать краткую информацию об изображенном объекте.

Печать тактильных книг - одно из ведущих направлений Тифлоцентра.

# ТАКТИЛЬНЫЕ ИНФОРМАЦИОННЫЕ ИЗДАНИЯ С ПРИМЕНЕНИЕМ СИСТЕМЫ БРАЙЛЯ



Листы с односторонним тиснением по системе Брайля.  
Материал: Брайлевская бумага Б0+0



Листы с односторонним тиснением по системе Брайля и плоскочечным дублированием информации.  
Материал: Брайлевская бумага Б1+0



Прозрачные листы с односторонним тиснением по системе Брайля  
Материал: Прозрачный пластик для тиснения Б0+0



Полноцветная печать с дублированием информации по системе Брайля  
Материал: Брайлевская бумага для полноцветной печати и тиснения Б4+0



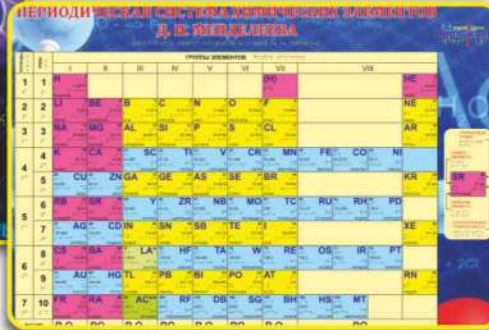
Полноцветная печать с дублированием информации на плотной основе и пластиковым листом с тиснением по системе Брайля  
Материал: Брайлевская бумага для полноцветной печати и тиснения Б4+0



Тифлоцентр «Вертикаль» разработал специальную технологию изготовления тактильных визиток по системе Брайля. Визитка с дублированием тактильной информации - показатель профессионализма и заботы о незрячем человеке!

# ТАКТИЛЬНЫЕ СТЕНДЫ

Все стенды включают в себя наглядную и тактильную информацию. Названия объектов на них продублированы точечным шрифтом по системе Брайля.



Разработаны специально для незрячих и слабовидящих людей для поддержки инклюзивного образования.

# РЕЛЬЕФНО-ГРАФИЧЕСКИЕ ПОСОБИЯ



Разработка и производство рельефного пособия - сложный процесс, с которым с легкостью справляются 3D-дизайнеры нашего «Тифлоцентра».

Сегодня уже разработано более 200 пособий для различных социальных объектов и исторических музеев.

**ИНДИВИДУАЛЬНАЯ  
РАЗРАБОТКА  
И ИЗГОТОВЛЕНИЕ**



# ТАКТИЛЬНО-ЗВУКОВЫЕ КАРТЫ

Все карты выполнены тактильным способом по системе Брайля и плоскочечатным шрифтом. У карты есть тактильное поле, благодаря которому можно изучить крупные города, реки и озёра. Информация на карте может быть продублирована звуковым сопровождением.



При нажатии на кнопку можно получить подробную информацию о географическом расположении объекта.

В отличие от обычных тактильных карт звуковыми может пользоваться любой человек, не владеющий способами восприятия тактильной графики.

# ТАКТИЛЬНО-ЗВУКОВЫЕ СТЕНДЫ

Являются универсальным оборудованием для получения информации всеми категориями людей

Каждый стенд оснащен наглядно-рельефным изображением, название объектов на них продублированы системой Брайля и звуковыми информационными кнопками.

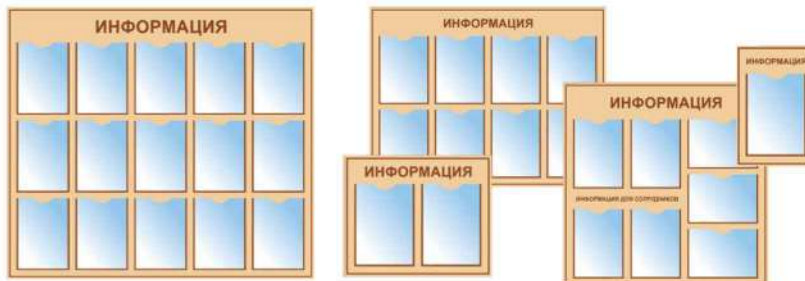


ВСЕ СТЕНДЫ РАЗРАБОТАНЫ СОВМЕСТНО С НЕЗРЯЧИМИ СПЕЦИАЛИСТАМИ

# СТЕНДЫ

## СТАНДАРТНЫЕ ИНФОРМАЦИОННЫЕ СТЕНДЫ:

Тифлоцентр «Вертикаль» предлагает широкий выбор информационных стендов с карманами для образовательных учреждений.



Широкий выбор стандартных однотонных информационных стендов для фойе библиотек, музеев, галерей. Размещение от 1 до 15 карманов (размеры А4 и А5) на одном стенде для размещения типовых документов, форм заявок, общей информации и т.д.



### Тактильные стенды для улицы

В соответствии с программой «Доступная среда» адаптированные учебные заведения оборудуются специальными тактильными стендами.

## СТЕНДЫ ДЛЯ ПОМЕЩЕНИЯ



Тактильные стенды предназначены для дублирования информации, размещенной на обычных стендах для зрячих. В случае, когда количество информации не позволяет разместить её на стандартном тактильном стенде, применяются стенды с перекидными страницами, которые содержат необходимую информацию, отпечатанную по системе Брайля.



## СТЕНДЫ ДЛЯ ДОУ:



Широкий ассортимент красочных стендов для ДОУ по различным тематикам. Необходимая информация может быть оформлена не только правильно, но и красиво. Стенд можно выбрать для каждого случая и на любой вкус: с героями мультфильмов, космосом, замками, цветами и даже нотами.

# ПАРТА С РЕГУЛИРОВКОЙ ВЫСОТЫ

Комфортное место, за которым учащийся с ограничениями проводит по несколько часов в день, – один из основных критериев организации доступного учебного пространства.

Данная модель парт оснащена регулировкой высоты и угла наклона столешницы. Для беспрепятственного подъезда инвалидной коляски к столу перед ногами есть достаточно свободного пространства. Чтобы обеспечить удобство и безопасность, в столешнице предусмотрен радиальный вырез, а ее края закруглены.





# УВЕЛИЧИТЕЛИ

Сегодня дети с малых лет приучены к современным гаджетам и работе за компьютером. По статистике, нарушения зрения наблюдается у 4% первоклассников. А каждый четвертый школьник в 6-м классе становится близоруким или дальнозорким.



Тифлоцентр «Вертикаль» предлагает увеличители для использования не только в учебных заведениях, но и в повседневной жизни дома, в библиотеках, в магазинах и даже в поездках.

## Стационарные видеоувеличители

Используются как стационарное рабочее место ученика с четким большим изображением на всю страницу. Дополнительно имеют регулировку яркости и подсветки изображения. Автоматически запоминают настройки пользователя.

## Портативные цифровые увеличители

Электронные ручные увеличители (с дисплеем) для использования в общественных учреждениях (библиотеках, музеях, картинных галереях и т.д.). Они способны оказать помощь детям со сниженным зрением: от возможности рассмотреть информационную табличку, до заполнения ответов в тесте.



## Карманные лупы

Благодаря прочному пластиковому корпусу и компактному размеру такую лупу можно брать с собой в библиотеку, на открытый урок и даже в поездку, чтобы почитать любимую книгу в транспорте. Некоторые модели содержат встроенную подсветку, что делает лупу еще более удобной в темное время суток.



ОДОБРЕНО ВСЕРОССИЙСКИМ  
ОБЩЕСТВОМ СЛЕПЫХ

# ИНДУКЦИОННЫЕ СИСТЕМЫ ДЛЯ ОБОРУДОВАНИЯ УЧЕБНЫХ ЗАВЕДЕНИЙ И ПЕРСОНАЛЬНОГО ОБЩЕНИЯ

Государственной программой «Доступная среда» регламентировано применение индукционных систем в учебных заведениях для организации комфортных условий для слабослышащих людей.

- ✓ Индукционная система выполняет передачу сигналов в неограниченное количество слуховых аппаратов, находящихся в зоне петли, что является очень удобным для применения в общественных местах. Сигнал идет в формате стерео.
- ✓ Системы абсолютно безопасны для здоровья человека!
- ✓ С помощью индукционной системы происходит преобразование акустического сигнала (голосового) в электромагнитный, который без проводов попадает на катушку слухового аппарата. Поэтому, в области действия панели получаемая информация будет всегда разборчивой, даже при наличии акустических преград.



# ТАКТИЛЬНО-ЗВУКОВЫЕ ТАБЛИЧКИ

**ВНИМАНИЕ!** Техникой чтения по системе Брайля владеет только 7 - 10 % незрячих людей в стране, поэтому необходимо дублировать информацию голосом.

Тактильные таблички со встроенным речевым информатором – универсальное устройство для получения первичной информации всеми категориями людей, включая тотально незрячих. Каждая табличка передает информацию тремя способами: плоскочечатный текст, тактильный (точечный) шрифт по системе Брайля и звуковая кнопка.



## Особенности говорящих табличек:

- ✓ Изготавливаются в цельном корпусе с тактильным указателем
- ✓ Работают на батарейках
- ✓ Голосовое сообщение активируется антивандальной кнопкой
- ✓ Имеет USB-порт для самостоятельной записи звуковой информации (до 180 сек)

Такой вид табличек может применяться на дверях учебных кабинетов, библиотек, регистратуры, медицинских постов, столовой.



Чтобы сохранить эстетичный внешний вид, можно использовать звуковую табличку с металлической поверхностью.



# ТАКТИЛЬНЫЕ НАКЛЕЙКИ

Набор наклеек для маркировки азбукой Брайля предназначен для получения доступной информации людям с ограничениями по зрению. Каждая наклейка имеет точечное обозначение буквы по системе Брайля, цифры или символа.

Таковыми наклейками можно маркировать:

- ✓ кнопки клавиатуры,
- ✓ телефона,
- ✓ калькулятора,
- ✓ любые схожие предметы для распознавания.



Набор для маркировки соответствует нормам программы «Доступная среда» и одобрен ВОС.

# ИНТЕРАКТИВНЫЕ ТАКТИЛЬНЫЕ



Интерактивные тактильно-звуковые стенды – уникальная разработка Тифлоцентра «Вертикаль». Подходят абсолютно для всех категорий детей, включая детей с ограничениями. Каждый стенд оборудован тремя способами восприятия информации: изображение, тактильная поверхность и звук. Благодаря этому, их можно использовать не только в учреждениях с использованием инклюзивного образования, но и детских игровых комнатах. Яркое оформление стенда и интерактивные режимы привлекут внимание ребенка и помогут ему самостоятельно расширять кругозор.



### «Счёт от 1 до 10»

Каждая цифра имеет наглядно-тактильное, количественное и звуковое обозначение. Дополнительно на стенде ребенок может прослушать и выучить считалки.



### «Занимательная азбука»

Обучение детей буквам русского алфавита с помощью визуального, тактильного и звукового сопровождения. Ребенок пополнит словарный запас новыми словами и выучит свои первые стишки.

-  РАЗВИВАЕТ МЕЛКУЮ МОТОРИКУ
-  ТАКТИЛЬНОЕ ИЗОБРАЖЕНИЕ
-  ПОЛНОЦВЕТНАЯ ПЕЧАТЬ
-  ШРИФТ БРАЙЛЯ
-  ПОДХОДИТ ДЛЯ ТОТАЛЬНО НЕЗРЯЧИХ
-  ПОДХОДИТ ДЛЯ СЛАБОСЛЫШАЮЩИХ

ИНТЕРАКТИВНЫЕ СТЕНДЫ РАЗРАБОТАНЫ СОВМЕСТНО С НЕЗРЯЧИМИ СПЕЦИАЛИСТАМИ



# ТАКТИЛЬНО-ЗВУКОВЫЕ СТЕНДЫ



**«Времена года»**  
Представляет собой наглядный круговой календарь временных периодов. По нему ребенок узнает, сколько времен года и месяцев в году, как они называются и в чем их особенности.



**«Животные России»**  
Знакомство детей в игровой форме с животными в разных полосах России: название, форма, какой звук издает.



**«Веселое время»**  
Интерактивный стенд научит ребенка определять время по часам. Стенд расскажет ему о циферблате, минутных стрелках и их движении. Также ребенок узнает о стандартном распорядке дня, что поможет ему быстрее адаптироваться в обычной жизни.



**«Мир под водой»**  
Знакомство детей с многообразием животного мира морей и океанов. Стенд расскажет ребенку о внешних и поведенческих особенностях подводных обитателей. Ребенок сможет услышать язык различных животных подводного мира.



**«Музыкальные инструменты»**  
Отлично подойдет для образовательных учреждений с музыкальным уклоном. На нем представлены музыкальные инструменты народов мира: от известных балалайки и баяна, до экзотических волынки и ситара.



**«Добрый волшебник»**  
Интерактивный стенд-игра, в котором Волшебник через наводящие вопросы отгадывает любое животное на планете. Варианты ответов ребенок может говорить вслух или нажимать на соответствующие кнопки на стенде.



- ✓ Подготовку текстов, озвучивание и тестирование специалисты компании провели совместно с незрячими специалистами.
- ✓ Все тактильно-интерактивные стенды разработаны в анти-вандалном исполнении для интенсивного использования в школе, детском саду и дома.
- ✓ Все стенды изготовлены из гипоаллергенных экологических материалов, которые можно подвергать санитарной обработке.

**Оснащены индукционной петлей!**

# ТАКТИЛЬНО-ЗВУКОВЫЕ ПОСОБИЯ



«ГОЛОСА ПТИЦ»

В наборе: пособия 3 части + тифломаркер



ДАННОЕ ТАКТИЛЬНО-ЗВУКОВОЕ ПОСОБИЕ РАЗРАБОТАНО ДЛЯ ПОДДЕРЖКИ ИНКЛЮЗИВНОГО ОБРАЗОВАНИЯ ДЕТЯМ ДОШКОЛЬНОГО И МЛАДШЕГО ШКОЛЬНОГО ВОЗРАСТА.

## В задачи данного стенда входит:

- ✓ Обучить детей всех категорий основным представителям птиц средней полосы России и их голосам посредством зрительного, тактильного и звукового восприятия;
- ✓ Развивать зрительную, слуховую память и мелкую моторику посредством визуальных и тактильных изображений, а также звукового сопровождения;
- ✓ Развивать логическое мышление и воображение у ребенка;
- ✓ Развивать связную речь.



# ТИФЛОМАРКЕР

Представляет собой считывающее устройство заранее записанных голосовых сообщений. Благодаря простому и одновременно универсальному принципу работы, широко применяется для получения информации тотально-незрячими людьми, не владеющими техникой чтения по системе Брайля.



**ТИФЛОМАРКЕР РАБОТАЕТ ПОСРЕДСТВОМ ПОДНЕСЕНИЯ ВКЛЮЧЕННОГО УСТРОЙСТВА К ТИФЛОМЕТКЕ, НА КОТОРУЮ УЖЕ ЗАРАНЕЕ ЗАПИСАНО ГОЛОСОВОЕ СООБЩЕНИЕ.**



Тифломаркер может произносить для незрячего не просто названия объектов или произведений, но и передавать краткую обучающую информацию.

Используя Тифломаркер с наушниками, незрячий человек может прослушивать информацию, не причиняя неудобства другим.

- ✓ Лёгкость и простота использования
- ✓ Может использоваться как MP3-проигрыватель
- ✓ Возможность перезаписи сообщений
- ✓ Все операции дублируются голосовыми сообщениями
- ✓ Имеет функцию «обнаружения» для незрячего



**С помощью Тифломаркера можно самостоятельно озвучить уже существующие информационные стенды, карты, таблицы, художественные произведения и многое другое. Тифломаркер отлично подходит для обучения детей и подростков в классах, ориентированных на работу в сфере инклюзивного образования.**

# ТАКТИЛЬНЫЕ 3D — ПОРТРЕТЫ И КАРТИНЫ



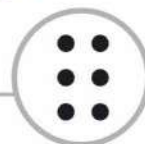
**ОБЪЁМНОЕ  
ИЗОБРАЖЕНИЕ**



**ПОЛНОЦВЕТНАЯ  
ПЕЧАТЬ**



**ТИФЛОМЕТКА**



**ШРИФТ БРАЙЛЯ**

- ✓ Все объемные изображения изготавливаются из гипоаллергенного пластика методом вакуумной формовки с применением шрифта Брайля. Под объемным изображением находится полноцветный портрет известного деятеля.
- ✓ В линейке наших объемных портретов представлены известные люди: писатели, политики, изобретатели, космонавты. Весь список лиц был подготовлен по результатам опроса totally незрячих людей.
- ✓ Все изображения по пропорциям максимально приближены к оригинальным лицам.

**ИНДИВИДУАЛЬНАЯ  
РАЗРАБОТКА  
И ИЗГОТОВЛЕНИЕ**

## Тактильные портреты величайших исторических личностей



Дополнительно, при помощи устройства «Тифломаркер» можно записать познавательную информацию об историческом деятеле на тифлометку и приклеить ее к портрету.



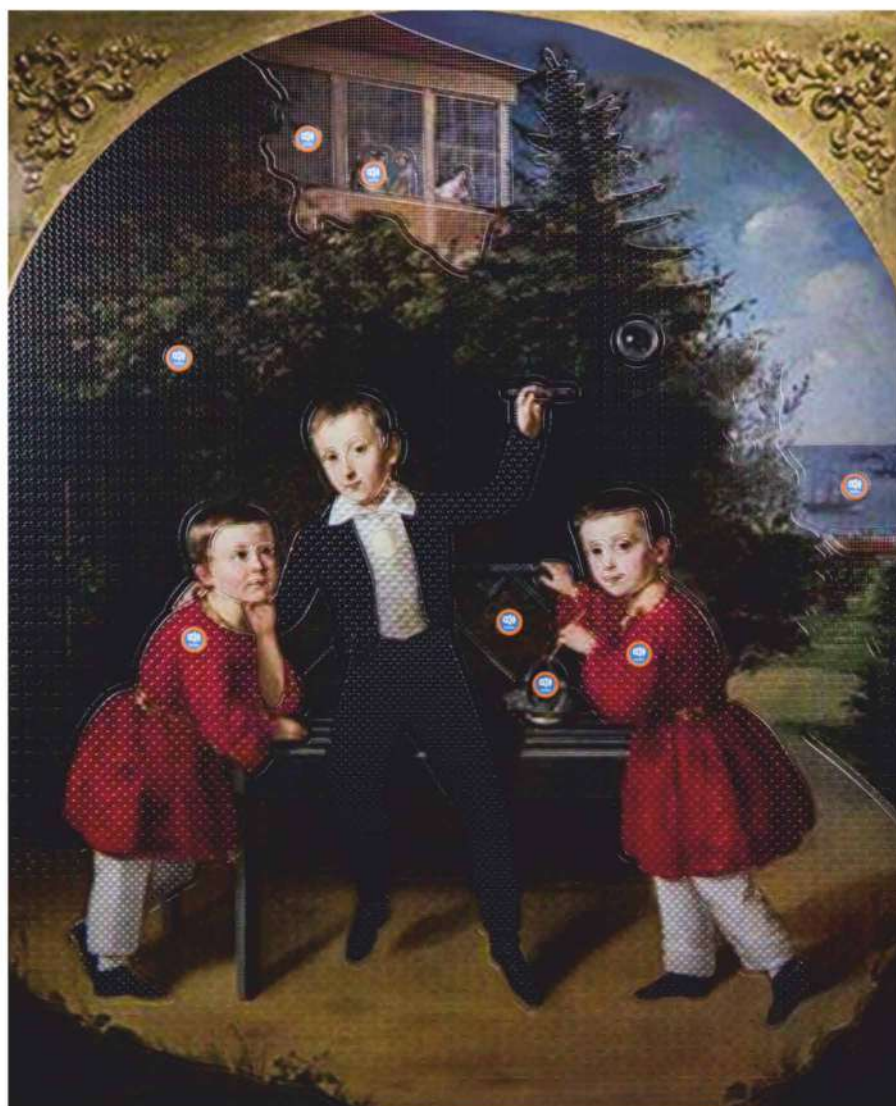
# ТАКТИЛЬНЫЕ 2D-КАРТИНЫ

Полноцветные картины с тифлокомментариями для людей с ограниченными функциями зрения

Для передачи тактильной информации используется рельефное изображение, выполненное в вертикальной проекции на полноцветное.

Дополнительно тактильное изображение дублируется звуковой информацией и точечным шрифтом по системе Брайля.

Комментарии воспроизводятся с помощью Тифломаркера - инновационной разработки Тифлоцентра «Вертикаль», который идет в комплекте с 2D-картиной.



Все тактильные картины изготавливаются из гипоаллергенных экологичных материалов с возможностью санитарной обработки.



# ГОВОРЯЩИЕ ЭКСПОНАТЫ

Говорящие экспонаты от компании «Вертикаль» - это объемные фигуры известных исторических личностей. Каждая статуя имеет название, продублированное точечным шрифтом Брайля, и звуковую кнопку. При нажатии на нее, голос диктора рассказывает об изображенной личности (годы жизни/правления, основные достижения).



Говорящие статуи - отличный помощник в обучении на уроках истории и для наглядного ознакомления в музеях

# ОБУЧАЮЩИЕ И ИГРОВЫЕ ТАКТИЛЬНЫЕ НАБОРЫ



## Набор ТАКТИЛЬНЫХ БУКВ и ЦИФР азбукой Брайля

В набор входят буквы русского или английского алфавита с нанесением на них точечного шрифта Брайля.



## Набор МАГНИТНО-ТАКТИЛЬНОЙ АЗБУКИ и МАГНИТНО-ТАКТИЛЬНЫЕ ЦИФРЫ

Тактильная азбука на трех языках:

- русский
- английский
- казахский

Каждый набор состоит из наглядных 3D букв со шрифтом Брайля на поверхности.

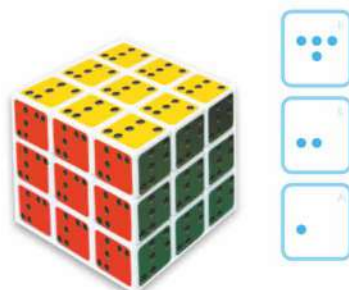


## Адаптивная интерактивная МИНИ-АЗБУКА «БРАЙЛЬБУКА»

для детей с ограничениями зрения. Этот маленький электронный брайлевский самоучитель в виде мини-планшета поможет в игровой форме изучить все буквы по системе Брайля.

## КУБИК-РУБИКА с азбукой Брайля

Незрячие люди, знающие азбуку Брайля, могут с легкостью собрать кубик Рубика, потому что вместо цветов использована рельефная поверхность с символами.



## Настольная игра ШАХМАТЫ с применением азбуки Брайля

Настольная игра для незрячих и слабовидящих людей, которая развивает логическое мышление. Фигурки имеют различную форму и дополнительно имеют обозначение точечным шрифтом по системе Брайля

# АДАПТИВНАЯ СИСТЕМА ОПОВЕЩЕНИЯ

Предназначена для использования в качестве специальной системы школьных звонков доступных для всех категорий инвалидов, вне зависимости от их физических ограничений.

При помощи визуально-акустических табло передаваемая информация доступна как для totally незрячих, так и для глухих посетителей.



ВИЗУАЛЬНО-АКУСТИЧЕСКОЕ ТАБЛО



ПУЛЬТ УПРАВЛЕНИЯ

## АДАПТИВНАЯ СИСТЕМА



## Система состоит из:

- ✓ Пульты управления (размещаются на вахте)
- ✓ Визуально акустических табло (размещаются на этажах учебного заведения)
- ✓ Коммутационных хабов-усилителей (позволяющих подключить неограниченное количество табло).



ХАБ



# ОПОВЕЩЕНИЯ В УЧЕБНЫХ ЗАВЕДЕНИЯХ



## Может работать в нескольких режимах:

- ✓ **ШКОЛЬНЫЙ ЗВОНОК**  
(звучит звонок с последующими голосовыми тифлокомментариями для незрячих и дублируется текстовой информацией на визуально-акустических табло для глухих посетителей)
- ✓ **ТРАНСЛЯЦИЯ ГОЛОСА В ПРЯМОМ ЭФИРЕ**  
(при подключении микрофона к пульту управления возможно делать информационные сообщения онлайн)
- ✓ **УЧЕБНАЯ ТРЕВОГА**  
(информация запускается на всех табло при нажатии одной кнопки)  
Эвакуация (информация автоматически запускается на всех табло при нажатии одной кнопки, при этом на каждом табло может отображаться определенное направление эвакуации и сопровождается звуковым дублированием)
- ✓ **ПОЖАР**  
(звучит информация для всех о действиях при пожаре, а на табло загорается направление эвакуации)



ОДОБРЕНО ВСЕРОССИЙСКИМ  
ОБЩЕСТВОМ СЛЕПЫХ

# СЕНСОРНАЯ КОМНАТА

Сенсорная комната - сочетание световых, звуковых и тактильных эффектов, влияющих на психо - эмоциональное и физическое состояние. создание особой среды, воздействующей на все органы чувств (зрение, слух, обоняние, осязание, вестибулярный аппарат) - отличный инструмент щадящей терапии, направленной на улучшение и поддержание здоровья ребенка.



- ✓ Воздушно-пузырьковая панель/ колонна – одна из основных составляющих сенсорной комнаты. Светопередача, звуки и движение пузырьков в панели при тактильном контакте благоприятно воздействуют на развитие органов чувств. Наблюдая за движением пузырьков, нервная система успокаивается, снимаются усталость и напряжение.

Фиброоптические модули изготавливаются на базе оптического волокна. Изменяющаяся цветовая гамма волокна отлично концентрирует внимание или успокаивает в зависимости от цвета. Такие модули особо эффективны для детей с нарушениями зрения. Также их можно потрогать.



- ✓ Каркасные сухие бассейны выполняют не только развлекательную функцию, но и являются антидепрессантом для ребенка. «Купание» в пластмассовых шариках бассейна приятно массирует и расслабляет тело малыша.



- ✓ Мягкая мебель – специальная мебель для детей без острых углов и жестких конструкций. Отлично подойдет для использования в дошкольном учреждении и дома. Мягкая конструкция пуфов и диванов не дает ребенку ушибиться и получить травму.



**СУТЬ БЛАГОПРИЯТНОГО ВОЗДЕЙСТВИЯ СЕНСОРНОЙ КОМНАТЫ ЗАКЛЮЧАЕТСЯ В СОСТОЯНИИ ПСИХОЛОГИЧЕСКОГО И МЫШЕЧНОГО РАССЛАБЛЕНИЯ В ОБСТАНОВКЕ УЮТА, КОМФОРТА И БЕЗОПАСНОСТИ.**



# ПРОЕКТИРОВАНИЕ

## ДОСТУПНОЙ СРЕДЫ В ОБРАЗОВАТЕЛЬНЫХ УЧРЕЖДЕНИЯХ

Учебное заведение (ДОУ, школа, колледж, ВУЗ) – важное место для социализации ребенка или молодого человека, которое должно быть доступно абсолютно для всех. Учреждения и прилегающую инфраструктуру необходимо организовывать таким образом, чтобы любой обучающийся или учитель с ограничениями мог получать информацию и комфортно передвигаться на всех объектах образовательного учреждения: входная группа, холл, класс, санузел, столовая, актовый зал, лестница. Тифлоцентр «Вертикаль» занимается не только производством, но и проектированием безбарьерного пространства в рамках программы «Доступная среда».

### Доступный класс для всех

Обеспечение доступности учебных классов для МГН - неотъемлемое условие Конституции РФ и ФЗ «О социальной защите инвалидов в РФ»



### Пространство классных комнат должно быть оборудовано:

- ✓ специальными местами для колясочников,
- ✓ индукционной системой для слабослышащих,
- ✓ интерактивной доской,
- ✓ визуально-акустическим табло,
- ✓ световыми маяками,
- ✓ обучающими пособиями по системе Брайля,
- ✓ настенными тактильно-контрастными указателями эвакуационных выходов,
- ✓ системой «Доступный вход»

**ПЛАН ЭВАКУАЦИИ**  
ГБОУ ОЦПМСС ЦОУО  
кв.а, улица 1905 года, дом 5, строение 1.

**ДЕЙСТВИЯ ПРИ ПОЖАРЕ**  
СОБРАНИТЕ СПАСИБО!

**ДЕЙСТВИЯ ПРИ АВАРИИ**  
СОБРАНИТЕ СПАСИБО!

УТВЕРЖДАЮ

Не каждая проектная организация может учесть все особенности создания доступного пространства. Доверьте эту работу профессионалам!

# ОБОРУДОВАНИЕ ДЛЯ ИНКЛЮЗИВНОГО ОБРАЗОВАНИЯ

Москва, ул. Куусинена, 19а  
«КСРК Всероссийского общества  
слепых», офис 316  
8 (499) 653-88-73  
8 (495) 765-70-61

Торжок, Тверская обл.  
Калининское шоссе, 14  
8 (48251) 9-24-54  
8 (48251) 9-69-54  
8 (915) 728-88-77

Санкт-Петербург  
8 (812) 313-24-71  
8 (812) 375-57-56

Сызрань  
8 (919) 816-10-97  
8 (937) 211-11-71

Екатеринбург  
8 (343) 351-74-48

Казань  
8(843) 212-24-79

Краснодар  
8 (861) 205-03-47

Челябинск  
8 (351) 730-72-31

Омск  
8 (3812) 39-06-98

Владивосток  
8 (423) 267-31-41

Чебоксары  
8 (8352) 49-04-42

Симферополь (Крым)  
8 (978) 848-15-11

Барнаул  
8 (3852) 22-68-60

Ростов-на-Дону  
8 (863) 296-18-78

Владимир  
8 (4922) 77-91-15

Ярославль  
8 (4852) 28-77-70

**БЕСПЛАТНЫЙ ЗВОНОК  
ИЗ ЛЮБОГО ГОРОДА РФ  
8-800-555-34-73**



СКАЧАТЬ

ЭЛЕКТРОННУЮ ВЕРСИЮ КАТАЛОГА



Дилер в вашем регионе: